

# Camera Einar

Caméra compacte de contrôle d'accès et de gestion de parking

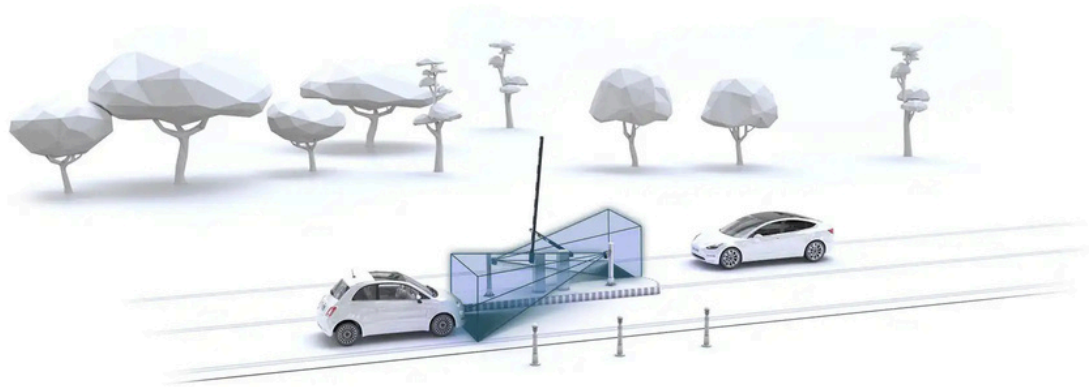


Einar est une **caméra intelligente de contrôle d'accès** pour véhicules, conçue pour les **parkings** avec ou sans barrière, les **zones à trafic limité** ou les **accès privés**. Compacte, rapide à installer et puissante, elle combine lecture automatique de plaques (LAPI), reconnaissance de marque/modèle/couleur (MMR) et détection de direction dans un seul boîtier robuste. Avec elle, chaque passage est analysé avec précision jusqu'à 80 km/h, pour une gestion fluide, sécurisée et rentable.

- ✓ **Lecture ultra-précise** : Plaques, marques et modèles reconnus en temps réel jusqu'à 80 km/h.
- ✓ **Double optique 8 MP** : Téléobjectif + grand angle pour des captures riches et fiables.
- ✓ **LED IR ou blanches** : Vision claire de jour comme de nuit, même en environnement difficile.
- ✓ **Zoom motorisé** : Ajustement automatique pour une imagerie toujours optimale.



- ✓ **Interface intuitive** : Mise en service rapide avec presets d'usine.
- ✓ **Mise à jour simplifiée** : Firmware, moteur ANPR et licence modifiables à distance.
- ✓ **Plug & Play** : Installation en moins de 5 minutes via câble PoE+ unique.
- ✓ **Boîtier étanche et compact** : S'installe facilement en intérieur comme en extérieur.



Contrôlez chaque entrée. Optimisez chaque sortie. Einar, la référence LAPI.

- ✓ **API & ONVIF** : Intégration facile avec vos systèmes existants (ERP, VMS, logiciels parking...).
- ✓ **Détection directionnelle intégrée** : Analyse les sens de circulation automatiquement.
- ✓ **Transmission sécurisée** : Données envoyées via HTTPS, FTP, SFTP.
- ✓ **Support SNMP** : Notifications système en temps réel pour les administrateurs.



Bien plus qu'une caméra ANPR, Einar transforme la gestion du parking en un levier stratégique. Elle automatise les entrées, fluidifie le trafic, collecte des données précieuses et améliore l'expérience utilisateur. Elle s'impose comme un outil de pilotage, pas juste de surveillance.

- ✓ **Traitement embarqué avec moteur IA** : Pas besoin de serveur tiers pour le LAPI.
- ✓ **Support des "allow/deny lists"** : Fonctionnement autonome possible.
- ✓ **Utilisation en zones réglementées (ZTL)** : Idéal pour villes intelligentes.
- ✓ **Collecte de données pour reporting et optimisation** : Appuyez vos décisions sur des faits.

# Camera Einar

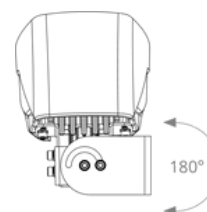
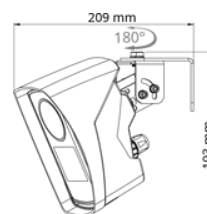
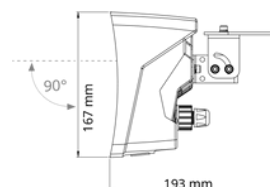
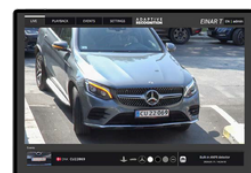
## Caméra compacte de contrôle d'accès et de gestion de parking

Modèle	Einar <small>lumière infrarouge</small>	Einar W <small>lumière blanche</small>	Einar TW <small>lumière blanche et téléobjectif</small>	Einar Super T <small>lumière infrarouge et téléobjectif</small>
Version		Gen 2 (2e génération)		
Imagerie				
Résolution maximale (pixels H x V) : fréquence d'images		8 MP : 3840 × 2160 à 30 images/s		
Capteur		Couleur, CMOS		
Interrupteur jour/nuit		Réglage automatique de la luminosité en fonction des environnements de circulation prédéfinis, ou manuel		
Objectif (zoom, mise au point et iris motorisés)		4 – 10 mm	9 – 22 mm	10 – 30 mm
Angle de vue (HxV)		Dézoom arrière : 88° × 57° Zoom avant : 42° × 24°	Dézoom arrière : 46,2° × 27° Zoom avant : 19,8° × 11°	Dézoom arrière : 42° × 24,4° Zoom avant : 14,6° × 8,2°
Configurations de capteur personnalisés (par exemple, résolution, couleur ou noir et blanc, optique (zoom ou fixe, distance focale, etc.) et des filtres (bande IR, coupe-IR, passe-tout et polarisant) sont disponibles sur demande.				
Gamme ANPR				
Distance ANPR		1,5 – 12 m [5 – 39 pieds]	8 – 20 m [26 – 65 pieds]	9 – 80 m [30 – 262 pieds]
Vitesse ANPR		jusqu'à 80 km/h / 50 mph		
Renseignements embarqués				
OCR		CARMEN+Moteur ANPR (ALPR) en option		
Détection de direction du véhicule		Compris		
CARMEN+Marque et modèle, reconnaissance des couleurs		Facultatif		
catégorisation des véhicules		11 catégories avec ROR		
Modes de déclenchement		Analyse vidéo intégrée, déclenchement logiciel externe (via IPI), GPIO		
<small>Interface graphique</small>		Recherche, lecture et pré-réglages basés sur les événements		
Applications intégrées		GDS, ParkIT, CARMEN+Nuage		
Éclairage				
Des fonctionnalités supplémentaires basées sur l'IA peuvent être activées pour certains projets.				
Longueur d'onde		850 nm (infrarouge)	visible <small>lumière blanche</small>	visible <small>lumière blanche</small>
Mode		continu		
Toute longueur d'onde requise (blanc, IR 760 nm, IR 850 nm, etc.) Des faisceaux mixtes avec différents angles sont également disponibles sur demande.				
Traitement et E/S				
Unité de traitement		8 cœurs (ARM 2×2,2 GHz + 6×1,8 GHz)		
port Ethernet		100 Mbit (10/100)		
port d'E/S		GPIO à 12 broches		
Protocoles de communication		API, NTP, TCP/IPv4, DHCP, DNS, FTP, SFTP, HTTP, HTTPS, RTSP, SNMP, ONVIF, MQTT, Modbus, Auror, Scheidt&Bachman, Zatpark		
Stockage				
Stockage interne		-		88 Go
<small>emplacement pour carte SD</small>		Carte SD de 128 Go incluse, extensible par l'utilisateur jusqu'à 512 Go.		
Événements stockés		280 000 (taille moyenne du nombre d'événements : 3,7 Mo, taille de la carte SD : 128 Go)		Externe : 280 000 + Interne : 192 500
Type de stockage externe		FTP, SFTP, HTTP, HTTPS, GDS, IVS		
<small>Source de déclenchement</small>		Localisateur de plaques (analyse intégrée), déclenchement logiciel externe via IPI, Basé sur le matériel (via le port GPIO)		
Données électriques				
Besoins en énergie		PoE+		
Consommation d'énergie		5 W typique, 22 W max (avec chauffage)		
Connectivité		1 connecteur PoE+ RJ45, 1 GPIO		
Données mécaniques				
température de fonctionnement interne		- 40°C – +85°C (-40°F – +185°F)		
Protection		IP67 (résistant aux intempéries, étanche à l'eau)		
Dimensions (H×L×P, sans support)		167×126×100 mm / 6,57×4,96×3,94"		
Poids (sans support)		1,2 kg / 2,65 lbs		
Accessoires en option				
câble GPIO		Câble GPIO, blindage étendu, support de câble caché		
Certificats				
Certificat		Fabriqué dans l'UE, conforme aux normes CE, FCC, RoHS et NDAA		



**Einar / Einar T**  
lumière infrarouge

**Einar W / Einar TW**  
lumière blanche



**Garantie de 3 ans**

**Fabriqué dans l'UE**



**Contactez nous :**

www.vsens.fr  
04 42 97 70 75  
contact@vsens.fr



Actimart II - Lot n°9  
1140 rue Ampère - BP 70180  
13290 Aix-en-Provence Cedex 3